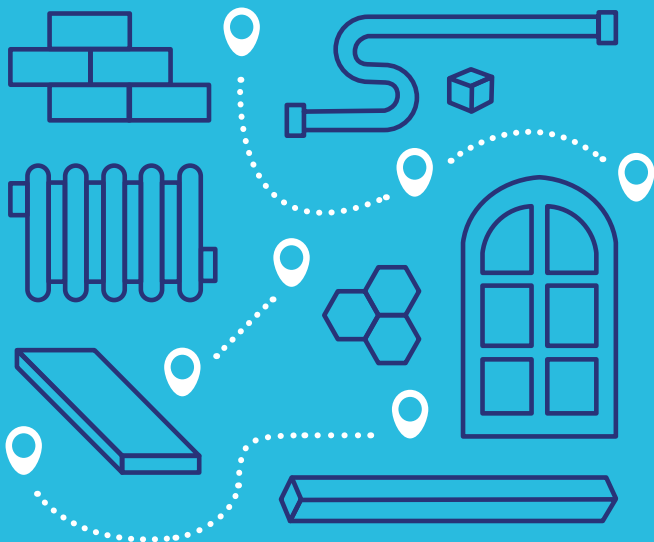


## Guide de l'événement

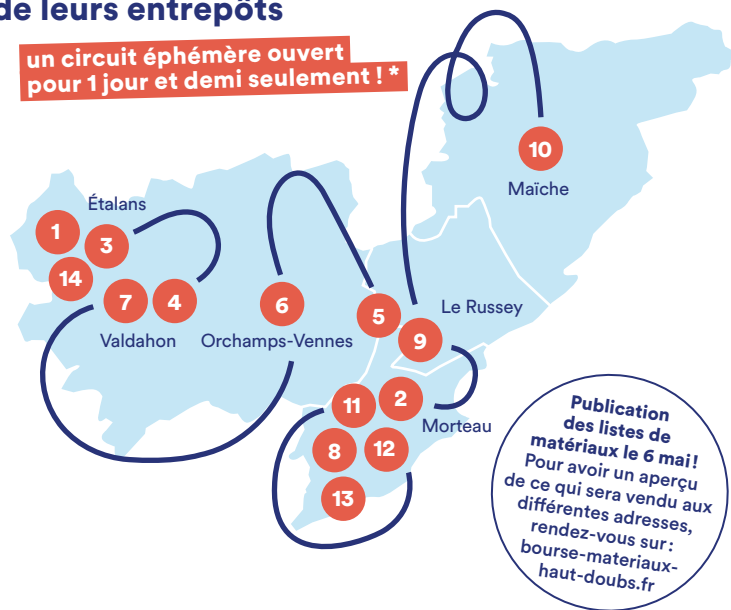


# Bourse aux matériaux

En direct des entreprises  
**16-17 mai 2025 | Haut-Doubs**

# Les professionnels déstockent en direct de leurs entrepôts

un circuit éphémère ouvert pour 1 jour et demi seulement ! \*



**1. Art Fermetures**  
Z.A. La Croix de Pierre  
3 rue Plaine Chaux  
Étalans  
Vendredi 9h-12h | 14h-18h  
Samedi 9h-12h



**2. Création Parquets et Carrelages**  
15 rue du Bief, Morteau  
Vendredi 9h30 - 18h45  
Samedi 9h30 - 18h



**3. Cuisines et Bains Lombardot**  
Z.A. La Croix de Pierre  
7 rue des Ruchottes  
Étalans  
Vendredi 8h-12h | 13h-18h  
Samedi 8h-12h



**4. E.I. Raymond Schmitt**  
9 rue des Banardes  
Valdahon  
Vendredi 8h-17h  
Samedi 8h-12h



**5. Finn-Est**  
Z.A. Le Bas de la Chaux  
6 et 7 rue des Dolines  
Le Bélier  
Vendredi 7h30-12h30 | 13h30-18h (fermé samedi)



**6. Haut-Doubs Carrelage**  
3 chemin de Planches  
Sèches, Orchamps-Vennes  
Vendredi 7h30-12h | 13h30 - 18h  
Samedi 7h30-12h



**7. Innovation Concept Energie**  
9 rue des Banardes  
Valdahon  
Vendredi 8h-16h  
Samedi 8h-12h



**8. Jurabois Burgunder**  
25 Le Beugnon  
Grand'Combe-Châtelet  
Vendredi 7h30-12h | 13h-18h  
Samedi 8h-11h45



**9. Matériauthèque du Bélier**  
Z.A. Le Bas de la Chaux  
D329A Le Bélier  
Vendredi 9h-17h30  
Samedi 9h-12h



**10. Scierie des Genévriers**  
Zone Industrielle  
1 impasse des Mortures  
Maiche  
Vendredi 8h-12h | 13h30-18h30  
Samedi 8h-12h | 13h30-16h



**11. SERAC Tout-Faire**  
1 rue du Pont Rouge  
Morteau  
Vendredi 7h30-12h | 13h30 - 18h30  
Samedi 8h-12h



**12. Simonin SAS**  
22 ZA des Épinottes  
Montlebon  
Vendredi 9h-12h | 14h-17h  
Samedi 9h-12h



**13. Société Garnache**  
18 Les Saules  
Les Gras  
Vendredi 7h30-12h | 13h-17h30  
Samedi 8h-12h



**14. Véranda Rêve**  
Z.A. La Croix de Pierre  
9 rue des Ruchottes  
Étalans  
Vendredi 9h30-17h  
Samedi 9h30-12h

\* à l'exception de Création Parquets et Carrelages et la Scierie des Genévriers qui resteront ouverts le samedi après-midi et de Finn-Est qui n'ouvrira que le vendredi.

## Comment ça marche :

- 1 Le 6 mai, retrouvez sur le site internet un aperçu des matériaux qui seront vendus aux différentes adresses
- 2 En amont de l'événement, reperez les matériaux utiles à vos projets et planifiez vos visites
- 3 Le 16 et 17 mai, rendez-vous aux points qui vous intéressent pour acheter et emporter les matériaux. Accueil et conseils garantis à chaque adresse!




## Un événement ouvert à tous !

Particuliers, professionnels, acteurs associatifs, profitez de cette opération pour faciliter vos projets avec des matériaux à prix déstockés (surplus neufs, reliquats de chantiers, fins de stocks, éléments déclassés, belles chutes, etc.).



**Infos utiles - Adresses -  
Horaires - Listes des matériaux :**  
[bourse-materiaux-haut-doubs.fr](http://bourse-materiaux-haut-doubs.fr)

**Toutes les actus en temps réel  
jusqu'au jour-j :**

-  PrevalHDoubs
-  ptcehautdoubs
-  preval\_haut\_doubs